



VESDA®

Rilevazione fumi ad aspirazione

Atri

Immaginate le possibili
conseguenze di:

Perdita di contenuti

Downtime della rete di
approvvigionamento e
distribuzione

Danni strutturali e distruzione

 **xtralis®**

Introduzione

La progettazione degli edifici moderni si orienta sempre più alla realizzazione di ampi spazi aperti, come gli edifici ad atrio.

Caratterizzati da un'architettura spesso disomogenea nelle forme e nei volumi, gli atri necessitano tuttavia di sistemi di rilevazione fumi conformi alle normative locali in materia di salute, sicurezza e prevenzione antincendio.

Una sfida unica

Gli ampi spazi aperti caratteristici degli edifici ad atrio rendono estremamente problematico il rilevamento del fumo. Anche se generato da un incendio di discrete proporzioni, il fumo raffreddandosi perde rapidamente la sua spinta verso l'alto. Di conseguenza i campioni d'aria non raggiungono il punto di prelievo o risultano tanto diluiti da non consentire il rilevamento del fumo con un sistema puntiforme.

Gli alti soffitti tipici degli atri rendono difficoltoso l'accesso ai sistemi di rilevazione puntiformi, determinando pertanto elevati costi di manutenzione.

A differenza dei rilevatori a barriera, il sistema VESDA non è condizionato dalla presenza di decorazioni, striscioni promozionali o addobbi.

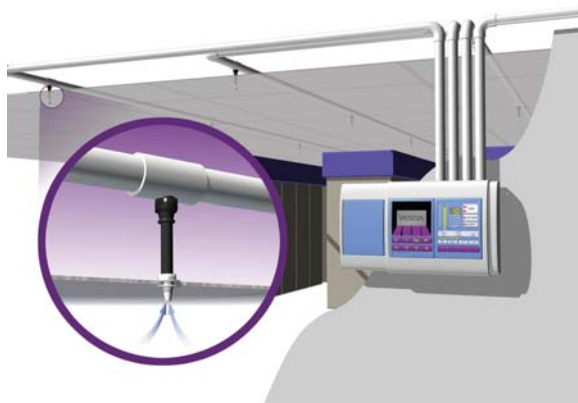
Perchè i sistemi di rilevazione fumi ad aspirazione VESDA?

I sistemi VESDA (Very Early Smoke Detection Apparatus) assicurano eccellenti capacità di rilevazione anche in presenza di fumo molto diluito e offrono una scala di sensibilità estremamente ampia, dallo 0,005% di oscuramento/mt. (per il rilevamento di basse concentrazioni di fumo altamente diluito) al 20% di oscuramento/mt. (una sensibilità di ben 5 volte inferiore a quella di un tipico sistema di rilevazione puntiforme).

Gli interventi di manutenzione e di controllo vengono condotti presso il luogo di installazione del rilevatore, ovvero solitamente in locale tecnico, e non richiedono pertanto l'impiego di particolari attrezzature come piattaforme idrauliche.

VESDA offre pertanto:

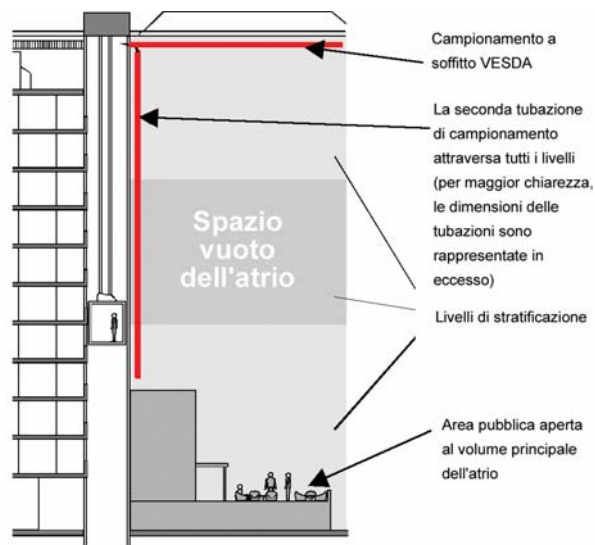
- Facile accesso per gli interventi di manutenzione e controllo.
- Bassi costi di gestione.
- La soluzione idonea in presenza di spostamenti d'aria imprevisti e fenomeni di stratificazione
- Massima discrezione nelle applicazioni dove è importante anche l'impatto estetico.
- Segnalazione tempestiva con allarmi progressivi per la gestione intelligente delle fasi di evacuazione.



1 Rete di tubazioni VESDA

Come funziona la rilevazione fumi ad aspirazione?

L'aria di una data zona viene introdotta in continuo nel rilevatore centrale mediante un'apposita rete di tubazioni. Nel rilevatore i campioni d'aria sono costantemente soggetti ad analisi volte a identificare tracce anche minime di fumo.



Edifici ad atrio che utilizzano VESDA

- Bluewater Shopping Centre
- The Trafford Shopping Centre
- Braehead Shopping Centre
- Overgate Shopping Centre
- Blackburn Shopping Centre
- Museum of Scotland
- Almondvale Shopping Centre
- General Register House
- Melrose House
- Dublin Civic Offices
- Lowry Centre

e molti altri...

Dove trova applicazione il sistema VESDA?

- Uffici
- Centri commerciali
- Banche
- Hotel
- Centri espositivi
- Strutture sportive e di intrattenimento
- Strutture multifunzione



3 Leisure Dome, Australia



Omologazioni internazionali



Se state valutando la scelta di un rilevatore di fumo ad aspirazione per la segnalazione tempestiva degli incendi, non rinunciate a:

- Scala di sensibilità più ampia al mondo
- Scala di sensibilità dinamica
- Rete di comunicazione ridondante e peer-to-peer con tecnologia allo stato dell'arte (VESDAnet)
- Soglie di allarme programmabili
- Tecnologia di filtrazione avanzata
- Memoria eventi ad alta capacità e possibilità di reporting
- Ampia gamma di prodotti
- Calibrazione assoluta
- Rete di distribuzione e di assistenza globale, riconosciuta in tutto il mondo

www.xtralis.com

Americhe +1 781 740 2223 **Asia** +852 2297 2438 **Australia e Nuova Zelanda** +61 3 9936 7000
Europa continentale +41 55 285 99 99 **UK e Medio Oriente** +44 1442 242 330



Il contenuto del presente documento viene fornito "nello stato in cui si trova". Non viene assunta alcuna responsabilità e viene esclusa qualsivoglia garanzia (esplicita o implicita) in merito alla completezza, accuratezza o attendibilità del contenuto del presente documento. Il produttore si riserva il diritto di apportare modifiche al progetto o alle specifiche, senza alcun obbligo e senza alcun preavviso. Salvo altrimenti stabilito, è esplicitamente esclusa qualsiasi garanzia esplicita o implicita, incluse, senza limitazioni, tutte le garanzie implicite sulla commercialità e idoneità per scopi particolari. Il presente documento menziona dei marchi non registrati e registrati. Tutti i marchi citati sono di proprietà dei rispettivi depositari o proprietari. L'utilizzo del presente documento non costituisce né attesta licenza o qualsivoglia altro diritto all'utilizzo di nomi e/o marchi e/o denominazioni. Il presente documento è soggetto ai diritti d'autore ed è di proprietà di Xtralis AG ("Xtralis"). L'Utilizzatore accetta di non copiare, comunicare al pubblico, adattare, distribuire, trasferire, cedere, modificare o pubblicare alcun contenuto del presente documento, senza previo consenso scritto da parte di Xtralis.